



INTRODUCTIE ZEEANEMONEN OP NAAM BRENGEN

Stichting ANEMOON Dag 2018

Mick Otten



Zeeanemonen op naam brengen

Na een korte introductie over de bouw van zeeanemonen een toelichting van bepaalde termen, worden de autochtone soorten belicht.

Per soort zie je een aantal voorbeelden om vorm, kleur en biotoop te tonen.

Vervolgens – als er nog tijd is – toon ik nog een aantal zeldzame soorten.

Heb je vragen: stel ze meteen.



Makkelijk en lastig

Zeeanemonen zijn in het algemeen vrij makkelijk op naam te brengen. Zeker als het om voor die soort typische / standaard exemplaren gaat. **Maar er zijn altijd uitzonderingen!**

Het uiterlijk van zeeanemonen is vaak verschillend door de mate waarin ze zich groot maken door zich op te blazen met water (ze bestaan voor mee dan 90% uit water) of zich juist klein maken en hun tentakels helemaal intrekken. Ook door het samentrekken van spieren kunnen ze er anders uitzien.

Duikers en snorkelaars die onder water zeeanemonen fotograferen en twijfelen om welke soort het gaat: fotografeer eerst het uitstaande dier zo goed mogelijk. Geef het daarna voorzichtig een duwtje, zodat het dier zijn tentakels intrekt. Dan kun je de zuil – die bij veel soorten zeer kenmerkend is – fotograferen.

Ten slotte: **juvenile exemplaren zijn vaak lastig op naam te brengen.** 100% zekerheid is alleen te krijgen door ze te verzamelen en de netelkapsels en andere anatomische kenmerken te bekijken. Werk voor de specialisten!



Bouw en termen



tentakels /
tentakelkrans

mondschijf

mondopening

zuil

voetschijf





SOORTENOVERZICHT - Rij van L naar R:

1: Dodemansduim, Viltkokeranemoon, Paardeanemoon, Zebra-anemoon, Wasroos, Zeedahlia

2: Golfbrekeranemoon, Groene golfbrekeranemoon, Zeeanjelier, Sierlijke slibanemoon, Gewone slibanemoon, Kleine slibanemoon

3: Zeemargrietje, Zonneroos, Wedueroos, Juweelanemoon, Eiderdopkoraal

Dodemansduim

Alcyonium digitatum

Onderscheidend kenmerk:

✓ vlezige kolonie van kleine anemoontjes

Grootte: tot 20 cm

Kleur: wit, vleeskleurig en oranje (eenkleurig)

Biotoop: rotsen (lees: harde ondergrond)

Diepte: van getijdengebied (bij springtij) tot dieper

Te verwarren met: geen

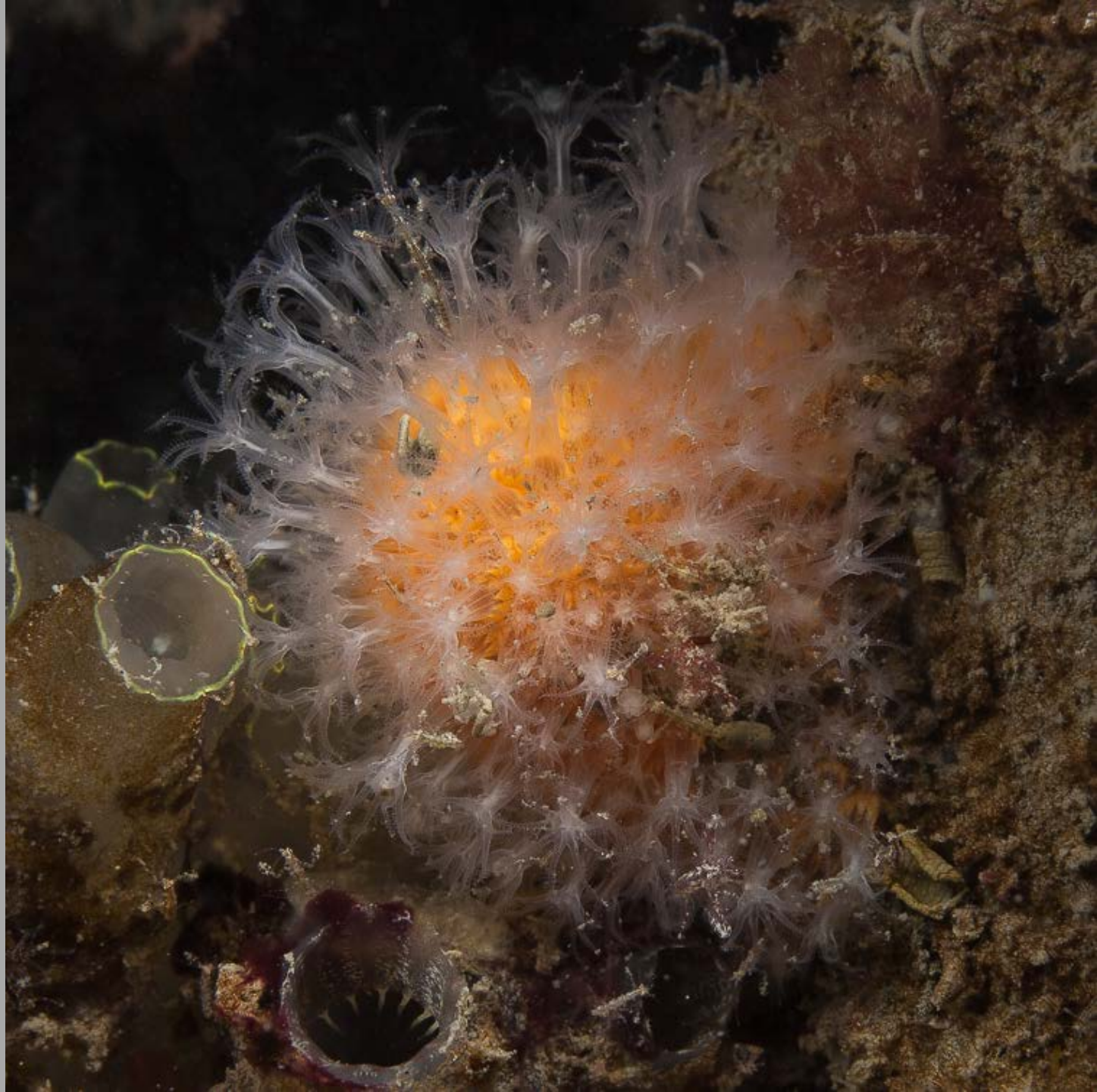












Viltkokeranemoon

Cerianthus loyдии

Onderscheidende kenmerken:

- ✓ leeft in buis in zand of slib
- ✓ duidelijk verschillende groepen tentakels: lange randtentakels en korte mondtentakels

Grootte: diameter tot 2 cm

Kleur: variabel (vaak meerkleurig)

Biotoop: in zand, schelpgruis of slib

Diepte: van getijdengebied (bij springtij) tot dieper

Te verwarren met: geen













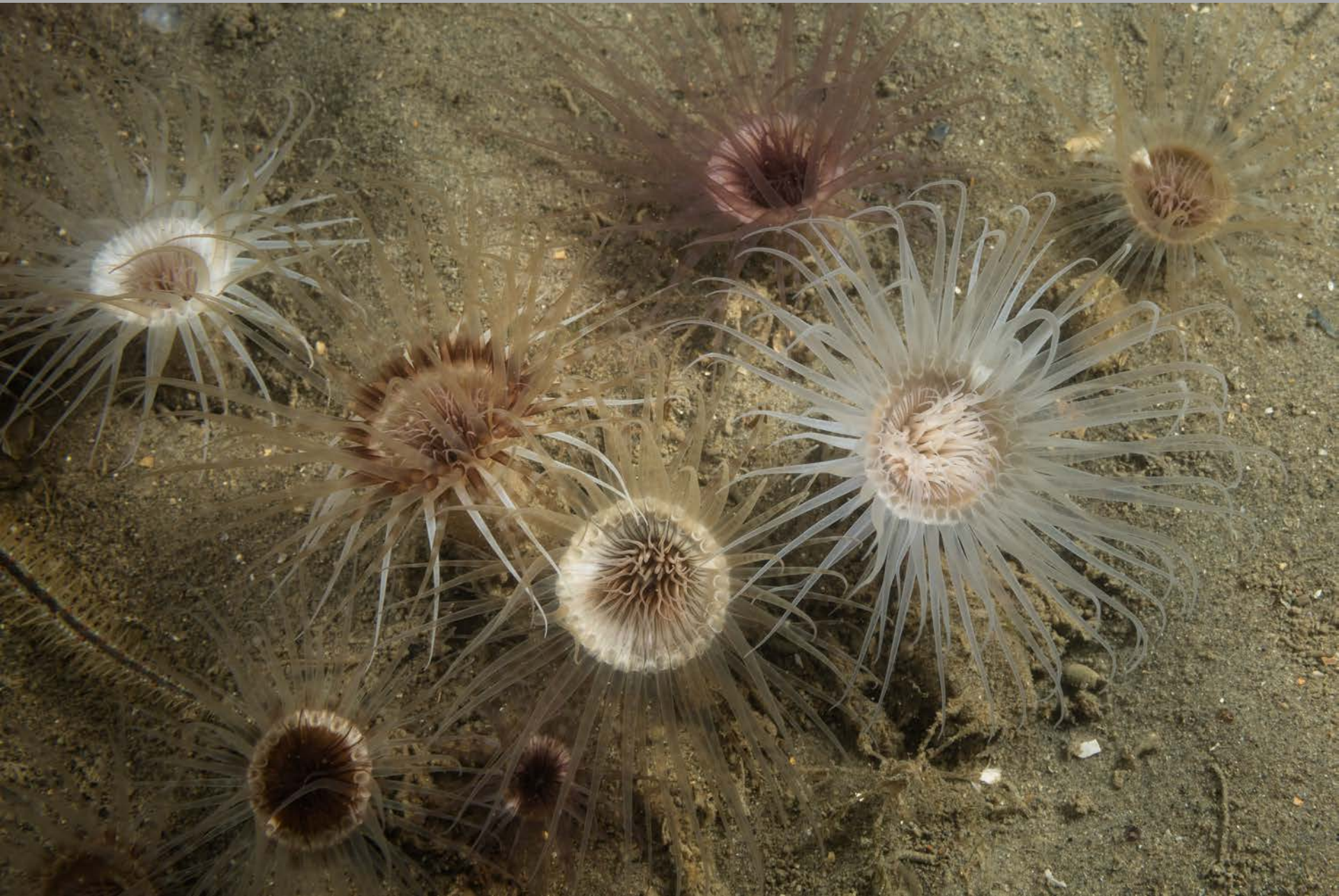












Paardeanemoon

Actinia equina

Onderscheidende kenmerken:

- ✓ vrij dikke, plakkerige tentakels
- ✓ zuil glad
- ✓ rij blauwe bolletjes onder tentakelkrans
- ✓ blauwe rand bij voetschijf

Grootte: diameter tot 5 cm

Kleur: donkerrood, groen en bruin (eenkleurig)

Biotoop: rotsen, al of niet rond zandbodem

Diepte: hoog in getijdengebied (vaak in de schaduw) en dieper

Te verwarren met: Zebra-anemoon en Zeedahlia















Zebra-anemoon

Actinia striata

Onderscheidende kenmerken:

- ✓ vrij dikke, plakkerige tentakels
- ✓ zuil glad met verticale strepen
- ✓ rij blauwe bolletjes onder tentakelkrans
- ✓ blauwe rand bij voetschijf

Grootte: diameter tot 5 cm

Kleur: groen en bruin (eenkleurig)

Biotoop: rotsen, al of niet rond zandbodem

Diepte: hoog in getijdengebied, vaak in de schaduw

Te verwarren met: Paardeanemoon en Zeedahlia









Wasroos

Anemonia viridis

Onderscheidende kenmerken:

- ✓ zeer lange, 'slordige' tentakels
- ✓ mondschijf meestal niet zichtbaar

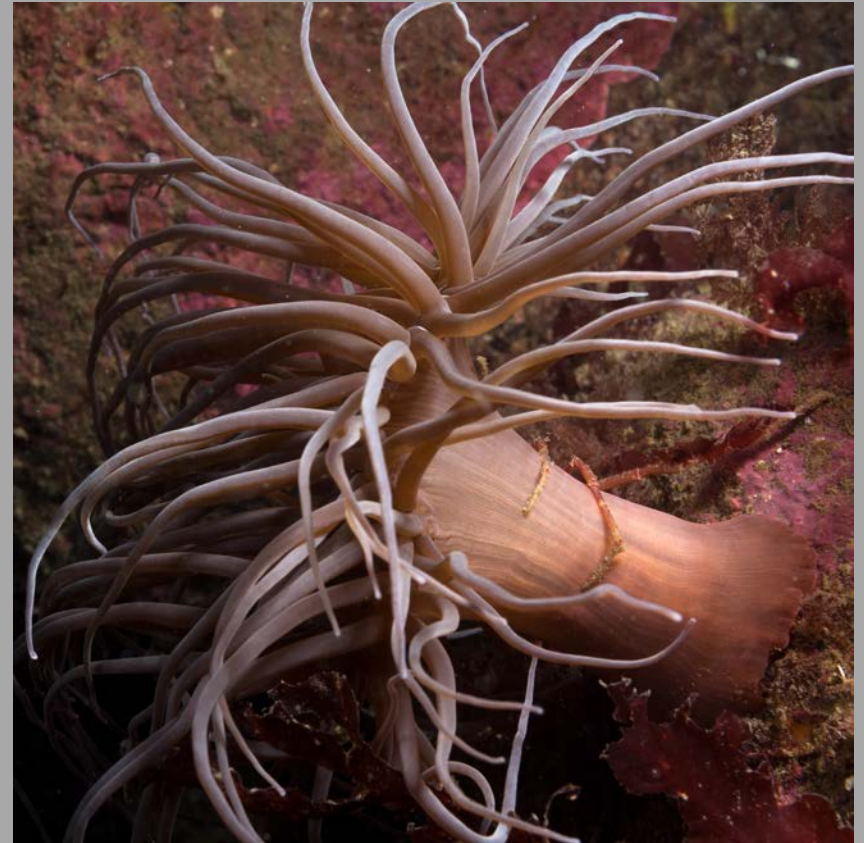
Grootte: diameter tot 8 cm

Kleur: zuil bruin, tentakels en mondschijf: grijze variëteit en lichtgroen met paarsroze topvariëteit

Biotoop: rotsen

Diepte: van getijdengebied tot dieper

Te verwarren met: geen









Zeedahlia

Urticina felina

Onderscheidende kenmerken:

- ✓ dikke, plakkerige tentakels
- ✓ zuil ruw en wrattig

Grootte: diameter tot 12 cm

Kleur: variabel, vaak met rood (meestal meerkleurig)

Biotoop: rotsen

Diepte: van laag in getijdengebied tot dieper

Te verwarren met: Paardeanemoon en Zebraanemoon















Golfbrekeranemoon

Diadumene cincta

Onderscheidende kenmerken:

- ✓ tentakels niet warrig (als van jonge Zeeanjelier) en langer dan doorsnede mondschijf
- ✓ vaak in dichte groepen
- ✓ kleur

Grootte: diameter tot 1 cm

Kleur: oranje (meestal), beige (meerkleurig)

Biotoop: rotsen

Diepte: van laag in getijdengebied tot dieper

Te verwarren met: Groene golfbrekeranemoon en - vooral beige variëteit - jonge exemplaren van de Zeeanjelier











Groene golfbrekeranemoon

Diadumene lineata

Onderscheidende kenmerken:

- ✓ oranje lengtestrepen op zuil
- ✓ geen lengtestreep op tentakels
- ✓ tentakels staan vaak wat 'chaotisch' uit
- ✓ klein anemoontje

Grootte: diameter tot 1 cm, meestal kleiner

Kleur: olijfgroen, tentakels lichter van kleur

Biotoop: rotsen

Diepte: van hoog in getijdengebied tot dieper

Te verwarren met: jonge exemplaren van de Wedueroos, Sierlijke slibanemoon en Zeeanjelier













Zeeanjelier

Metridium dianthus

Onderscheidend kenmerk:

- ✓ zeer veel dunne, warrige tentakels
- ✓ bij volgroeide dieren tentakels in lobben gegroepeerd

Grootte: diameter tot 6 cm

Kleur: vuilwit, bruin, oranje (meestal eenkleurig)

Biotoop: rotsen, vaak op drijvende kades

Diepte: van midden getijdengebied tot dieper

Te verwarren met: *jonge* dieren met Golfbrekeranemoon, Groene golfbrekeranemoon, Wedueroos

















Links Zeeanjelier met warrige tentakels. Rechts Golfbrekeranemoon met meer rechte tentakels.





Links Zeeanjelier met duidelijk veel meer tentakels dan rechts de Wedueroos.

Sierlijke slibanemoon

Sagartia elegans

Onderscheidende kenmerken:

- ✓ vrijwel altijd op rotsen
- ✓ zuil beige of bruin met witte stippen, zonder aangehecht materiaal

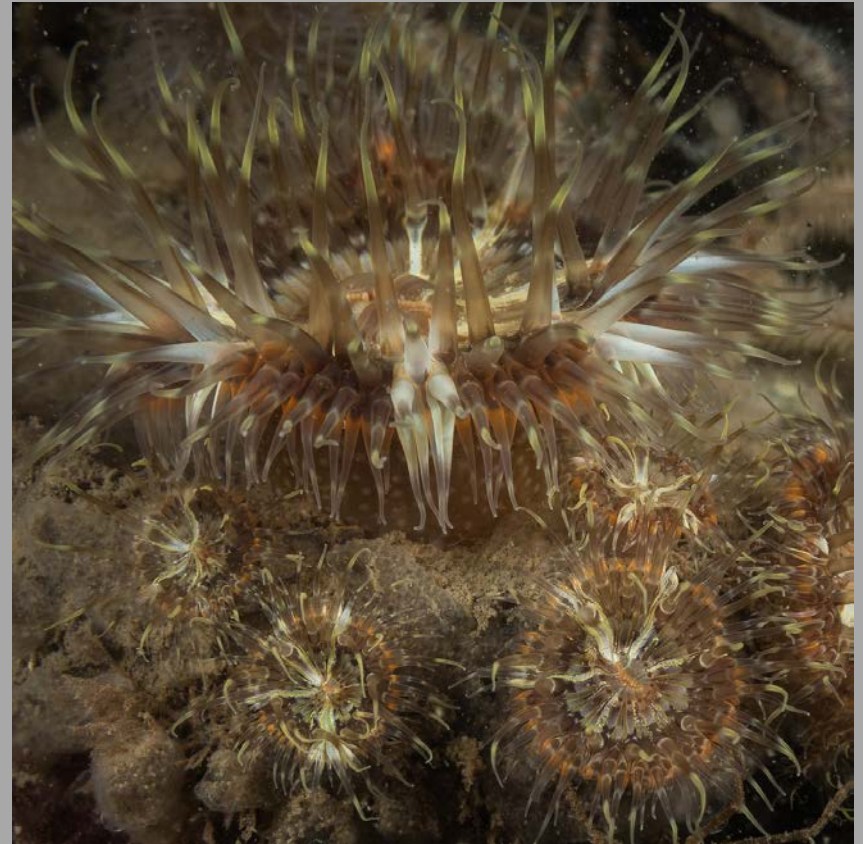
Grootte: diameter tot 4 cm

Kleur: variabel maar niet zoals Gewone slibanemoon, mondschijf vaak met duidelijk (kleur)patroon (doorgaans meerkleurig), specifieke (kleur)variëteiten

Biotoop: op rots

Diepte: van laag getijdengebied tot dieper

Te verwarren met: Gewone en Kleine slibanemoon, var. nivea met Zeemargrietje







Variëteit *miniata*, de meest voorkomende in Nederland.



Variëteit miniata



Variëteit nivea



Variëteit nivea



Variëteit rosea

Gewone slibanemoon

Sagartia troglodytes

Onderscheidende kenmerken:

- ✓ vrijwel altijd in zand of slib
- ✓ nooit identiek gekleurde dieren bij elkaar
- ✓ zuil vuilwit, vaak met aangehechte stukjes schelp of steen

Grootte: diameter tot 4 cm

Kleur: zeer variabel, mondschijf vaak met duidelijke (kleur)patroon (meerkleurig)

Biotoop: in zand of slib

Diepte: van getijdengebied tot dieper

Te verwarren met: Sierlijke en Kleine slibanemoon, Wedueroos (zuil)























Links Gewone slibanemoon, rechts Sierlijke slibanemoon, variëteit miniata





Links Gewone slibanemoon, rechts Sierlijke slibanemoon, variëteit nivea

Kleine slibanemoon

Sagartia ornata

Onderscheidende kenmerken:

- ✓ identiek gekleurde dieren bij elkaar
- ✓ vrijwel altijd op rotsen

Grootte: diameter tot 1,5 cm

Kleur: mondschijf en tentakels doorgaans met duidelijk (kleur)patroon (meerkleurig)

Biotoop: op rots (foto atypisch!)

Diepte: hoog in getijdengebied tot dieper

Te verwarren met: Sierlijke en Gewone slibanemoon













Links Gewone, midden Kleine, rechts Sierlijke slibanemoon, variëteit miniata

Zonneroos

Cereus pedunculatus

Onderscheidende kenmerken:

✓ groot aantal, wat kortere tentakels

Grootte: diameter tot 5 cm

Kleur: patroon van bruintinten en witte vlekken

Biotoop: in zand of slib of op rotsen

Diepte: getijdengebied tot dieper ('autochtoon' bij Yerseke)

Te verwarren met: Sierlijke, Gewone en Kleine slibanemoon





Zeemargrietje

Actinothoe sphyrodeta

Onderscheidende kenmerken:

- ✓ vaak groepje identieke dieren bij elkaar
- ✓ zuil met verticale strepen

Grootte: diameter tot 2 cm

Kleur: wit, mondschijf wit of oranje ('gebakken ei')

Biotoop: op rotsen

Diepte: van getijdengebied (bij springtij) tot dieper (bekend van Westkapelle en Plompe toren)

Te verwarren met: Sierlijke slibanemoon (variëteit nivea en venusta)









Links Gewone slibanemoon, rechtsboven Sierlijke slibanemoon (var. nivea), rechtsonder Zeemargrietje

Wedueroos

Sagartiogeton undatus

Onderscheidende kenmerken:

- ✓ lange, dunne tentakels met lengtestrepen
- ✓ zuil over de hele lengte gestreept

Grootte: diameter tot 6 cm

Kleur: beige, bruin, oranje tint, lichte tentakels (vaak meerkleurig)

Biotoop: rotsen en in zand of slib

Diepte: getijdengebied tot dieper

Te verwarren met: Gewone slibanemoon, juveniele dieren met Golfbrekeranemoon, Groene golfbrekeranemoon en Zeeanjelier

















Juweelanemoon

Corynactis viridis

Onderscheidende kenmerken:

- ✓ dikke tentakels eindigend in knop
- ✓ in grote groepen bij elkaar

Grootte: diameter tot 1 cm, doorgaans kleiner

Kleur: roze, groen, oranje, bruin (soms meerkleurig)

Biotoop: op rotsen

Diepte: van getijdengebied (bij springtij) tot dieper (in Nederland dieper in Noordzee)

Te verwarren met: geen







Eierdopkoraal

Caryophyllia smithii

Onderscheidende kenmerken:

- ✓ dikke tentakels eindigend in knop
- ✓ kalkskelet

Grootte: diameter tot 2 cm

Kleur: zeer variabel (vaak meerkleurig)

Biotoop: op rotsen

Diepte: van getijdengebied (bij springtij) tot dieper (in Nederland dieper in Noordzee)

Te verwarren met: geen

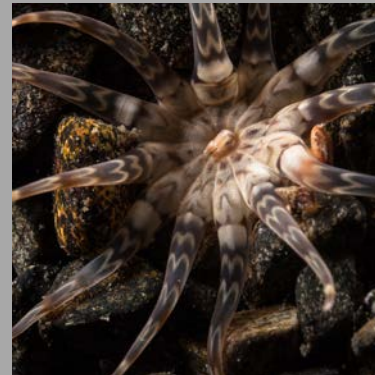
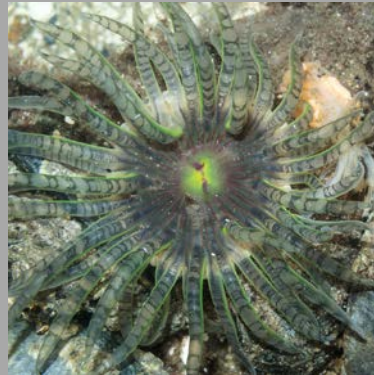






Zeldzame soorten

Soorten die zijn aangespoeld, zeldzaam in de Noordzee zijn gevonden of een enkele keer zijn aangevoerd door mossel- en oesterkwekers en zich niet blijvend hebben gevestigd.



Aardbei-anemoon
Actinia fragacea



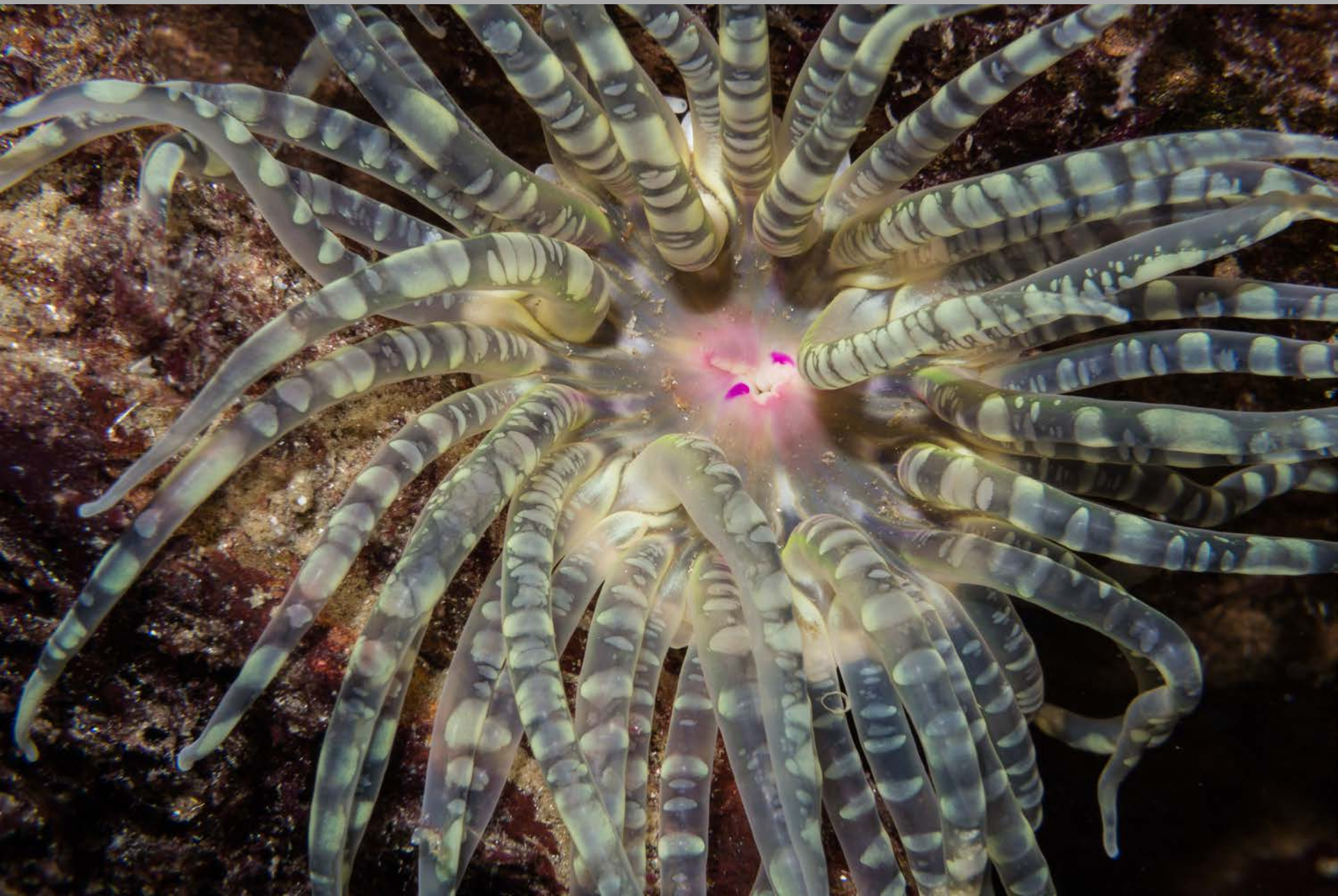




Edelsteenananemoon
Aulactinia verrucosa









Anthopleura balli







Anthopleura thallia



Heremietanemoon
Calliactis parasitica







Mantelanemoon

Adamsia palliata



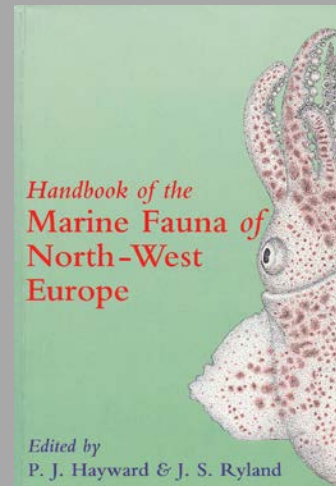
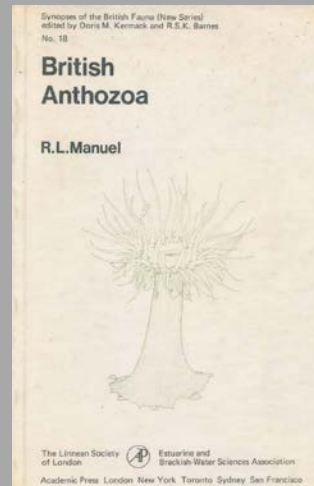
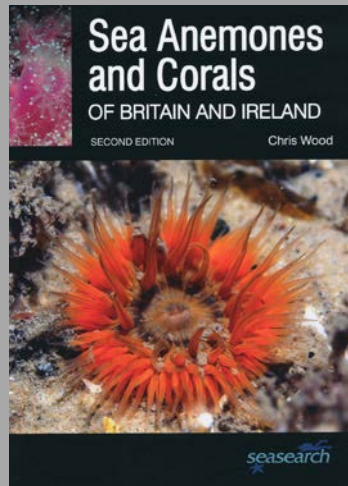


Wijzerplaataneemoon
Peachia cylindrica





Literatuur



Websites

Encyclopedia of Marine Life of Britain and Ireland:

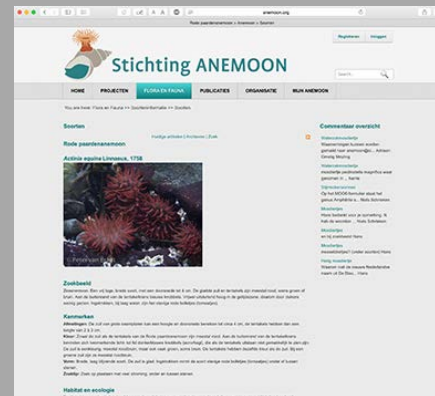
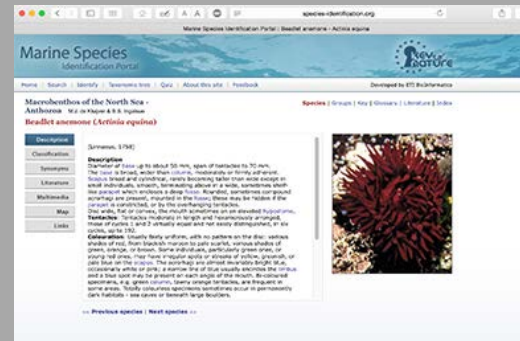
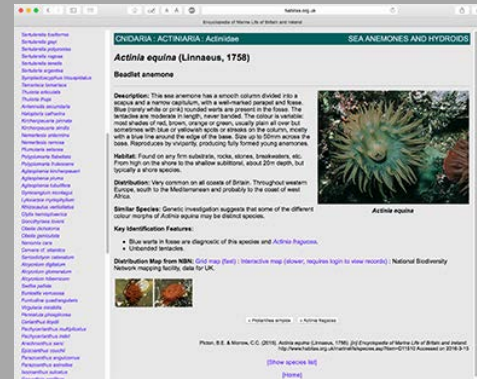
<http://www.habitas.org.uk/marinelife/index.html>

Marine Species Identification Portal:

http://species-identification.org/index.php?groep=Coral+and+sea+anemone+s&selectie=5&hoofdgroepen_pad=%2C1%2C5

Stichting Anemoon:

<http://www.anemoon.org/flora-en-fauna/soorteninformatie/categoryid/58/bloemdieren>



Foto's en presentatie:

Mick Otten / Nieuwe Wending Producties

© 2018

www.micksmarinebiology.blogspot.nl

www.nieuwewendingproducties.nl

dank voor het beschikbaar stellen van foto's:

Ruud Versijde: Paardeanemoon

Ron Ates: *Anthopleura thallia*

