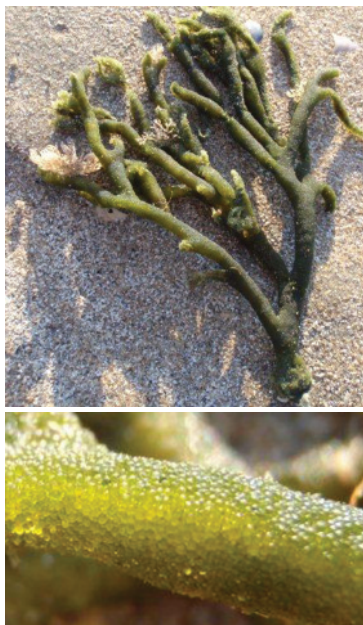


Viltwier (*Codium fragile*)



Viltwier: een groenwier dat niet te verwarren is met andere wieren; tot 20 cm groot, gevorkt vertakt, diameter takken ca. 0,5 cm; met loupe (10x) is net te zien dat de takken zijn opgebouwd uit blaasjes.

Darmwieren (*Ulva* sp. - *Enteromorpha*)



De darmwieren bestaan uit een grote groep groene, lintvormige wieren, zowel vertakt als onvertakt. De soorten zijn alleen van elkaar te onderscheiden met een microscoop. Verwarring is mogelijk met draadvormige groenwieren.

Zeesla (*Ulva* sp. - excl. *Enteromorpha*)



Er zijn veel soorten zeesla die alleen microscopisch uit elkaar te houden zijn. Het zijn allemaal groene, bladvormige wieren (van 5 tot 100 cm). Verwarren met andere soorten is nauwelijks mogelijk.

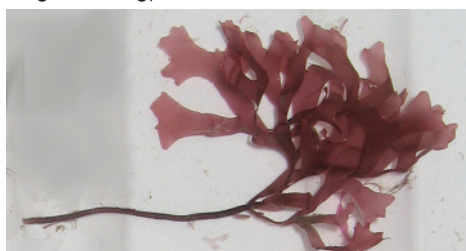
Iers mos (*Chondrus crispus*)



Iers mos: steel gaat direct over in het blad en is daardoor min of meer driehoekig; gevorkt vertakt. Te verwarren met:

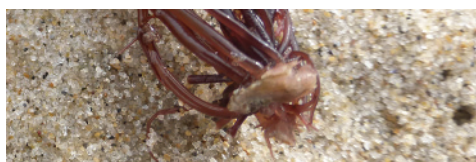


kernwier (blad smaller, steel langer, afgeplat en gootvormig); verder te verwarren met:



Phyllophora (de steel is rond en gaat abrupt over in het blad).

Knoopwier (*Gracilaria* sp.)

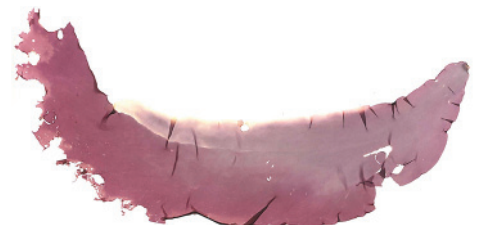


Knoopwier: er zijn drie alleen microscopisch te onderscheiden soorten. Assen tot 2 mm dik, vastgehecht met hechtschijf, soms met duidelijke knopen. Te verwarren met:

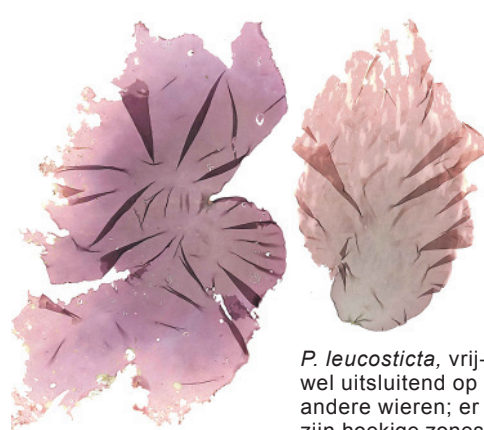


Cystoclonium, heeft geen hechtschijf, maar een vertakte (klauwachtige) voet (vogelpoot).

Purperwier (*Porphyra* sp.)



Purperwier: zomersoort met zeer dunne, niet ingesneden (onvertakte) bladen. *P. purpurea* heeft platte (enigszins kromme) bladen, soms verdeeld in ♂ en ♀ helft. Te verwarren met:



Navelwier (*P. umbilicalis*), met gekroesd blad (er zijn ♂ en ♀ bladen)

P. leucosticta, vrijwel uitsluitend op andere wieren; er zijn hoekige zones met kleurloze ♂ en rode ♀ voortplantingsproducten).

Verder te verwarren met veel meer bladvormige roodwieren, maar die zijn altijd veel dikker, hebben een middennerf en/of zijn vertakt.

Gezaagde zeeëik (*Fucus serratus*)



De bladranden van de Gezaagde zeeëik zijn sterk gezaagd, er zijn geen luchtblazen.

Kleine zeeëik (*Fucus spiralis* / *guiry*)



De bladen van de Kleine zeeëik zijn tot 2 cm breed, de luchtblazen zijn langwerpig.

Blaaswier (*Fucus vesiculosus*)



De bladen van Blaaswier zijn tot 4 cm breed.



De voortplanting vindt plaats aan de uiteinden in niet opgezwollen (afgeplatte) delen.



De voortplanting vindt plaats aan de uiteinden in sterk opgezwollen delen met een steriel randje.



Gevoekt vertakt. De luchtblazen zijn rond, altijd in paren langs de middennerf. De voortplanting vindt plaats aan de gevorkte uiteinden in sterk opgezwollen delen zonder steriel randje.

Riemwier (*Himantalia elongata*)

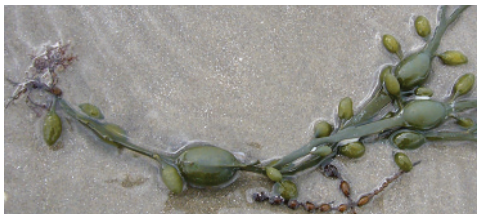


Riemwier bestaat uit een slechts 5 cm groot 'paddestoeltje' met daarop één of meer, tot 4 m lange, gevorkt vertakte riemen (de voortplantingsorganen). Komt niet in Nederland voor. Het aanspoelen van Riemwier wijst in het algemeen op een zuidelijke herkomst van het aanspoelsel (Het Kanaal).

Knotswier (*Ascophyllum nodosum*)



Takken afgeplat; de luchtblazen zijn (veel) breder dan de takken. Vertakkingen tegenoverstaand. Voortplanting in afgeronde blazen aan de uiteinden van korte zijtakjes (♂ = oranje; ♀ = groen).



Japans bessenwier (*Sargassum muticum*)



Luchtblaasjes rond (2-3 mm), eindstandig op korte steeltjes, veel smalle blaadjes, voortplanting in langwerpige kegeltjes op dezelfde takjes als de luchtblazen.



Verwarring mogelijk met Vezelwier (luchtblazen ca. 5 mm, nooit eindstandig); zie hieronder:

Suikerwier (*Saccharina latissima*)



Bladen tot 2 m lang, niet ingesneden (soms ingesnoerd), zonder middennerf, vaak gebobeld/gegolfd afgeplat; met klauwvoet.

Wakame (*Undaria pinnatifida*)



Blad tot 2 m lang, met middennerf, diep ingesneden.

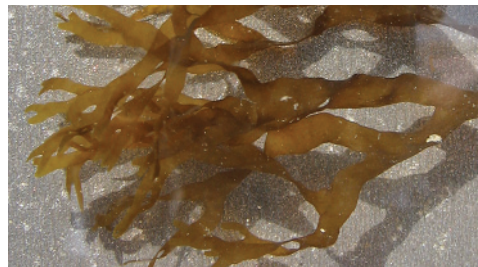


Hauwwier (*Halidrys siliquosa*)



De luchtblazen van Hauwwier zijn peul- of hauwvormig, met tussenschotten. Niet autochtoon.

Gaffelwier (*Dictyota dichotoma*)



Dunne, gevorkt vertakte bladen, zomersoort.



voortplanting vlak boven klauwvoet in sterk geplooid deel (kijkt wel wat op een bladveer).